

Hermi Pelletti

Ob für kleine Gärtner oder Gärtnerinnen, für Mamas und Papas, für den Hobbygärtner im kleinen Garten, auf dem Balkon, der Terrasse oder die Profigärtnerin im gewerblichen Anbau - Hermi Pelletti ist für alle da!

Hermi Pelletti – Die fruchtige Pflanzennahrung für den Sommer

- Hochwertiger biologischer N-P-K-Volldünger (3,0 - 2,2 - 4,4) für Blumen, Rosen, Stauden, Rasen, Bäume, Obstbäume, Erdbeeren, Beerensträucher, Wein, Kräuter & Gemüse
- Vegan
- Ökologisch
- Stimuliert die Ausbreitung feiner Seitenwurzeln
- Konstante Nährstoffverfügbarkeit
- Komplett in Deutschland gefertigt
- Bodenstruktur wird verbessert
- Reichert den Boden mit Humus an
- Bodengesundheit wird gefördert
- Maximal nachhaltige Produktion

Sehr gut funktioniert Green Mundo Pflanzennahrung in Kombination mit Green Mundo Saatgut – Die Bio-Saat mit dem Nährstoff-Mantel

Hermi Pelletti ist die große Schwester von Luzi Pelletti und eignet sich richtig gut für die Bildung der Blüten und Früchte bei allen Pflanzen.

Mitte Juni, wenn sich der Boden mit gleichmäßig höheren Temperaturen erwärmt hat und die ersten Knospenansätze zu sehen sind, ist es Zeit für Hermi Pelletti.

Sie ist ein Teil der Green Mundo Familie.

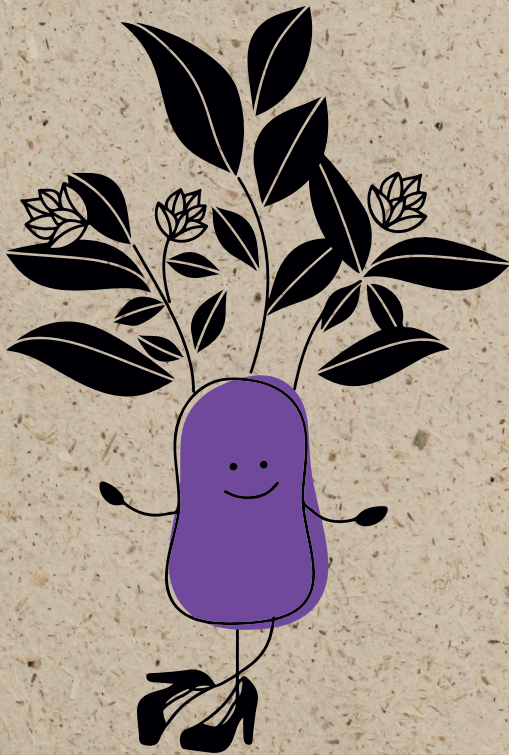
Wie viel Ihr von Hermi Pelletti für welche Pflanzen verwenden solltet, steht in der Auflistung. Hermi Pelletti wird mit der Hand um die Pflanzen verteilt und mit einem passenden Werkzeug ca. 5 cm in den Boden eingearbeitet.

Ein Teil der Nährstoffe ist für die Pflanzen sofort verfügbar und somit auch für die Bodenlebewesen. Die beschriebene Anwendung macht im Beet, Hochbeet, Folientunnel, Gewächshaus, Kübel oder auch im Blumenkasten Sinn.

Die letzten gezielten Düngungen hängen ein wenig vom Zustand der Pflanze ab und sollten möglichst bis Ende August erfolgt sein. Pflanzen mit starkem Hunger wie Tomaten, Paprikas, Chilis, Auberginen, Kürbissen, Kartoffeln, Gurken, Melonen, Zucchini, Kohlsorten, Basilikum, ... werden mit Hermi Pelletti bis zur Ernte super versorgt.

Wer ganz gezielt sehr hungrige Pflanzen versorgen möchte, dem empfehlen wir den großen Bruder von Luzi Pelletti und Hermi Pelletti – Fidi Granuletti!





Hermin Pelletti

Dosierung

Luzi Pelletti und Hermin Pelletti sind ideal für Kulturen die einen schwachen bis mittleren Bedarf an Nährstoffen haben. Gemüsearten wie Salat, Chicorée, Pastinaken, Rote Bete, Mangold, Spinat, Ackerbohne, Fenchel, Dill, Schnittlauch, Petersilie, Kerbel, Maggikraut, Topinambur, Kohlrabi, Chinakohl, Endiviensalat, Radicchio, Schwarzwurzel, Rettiche und noch einige andere Kulturen wie Erdbeeren und viele Blumen sind eher mittel-hungrig.

Erfolgreich getestete Bedarfsmengen seht ihr hier!

Geringer Bedarf bei Töpfen, Eimern oder Kübeln:

Mit Luzi Granuletti zur Vorbereitung im Frühjahr - ½ Hand pro 4 Liter Erde



Mit Hermin Granuletti zur Aussaat/Pflanzung ½ Hand pro 6 Liter Erde und bei Nachdüngung alle 6 Wochen bis September/Okttober ¼ Hand pro 6 Liter Erde



Geringer Bedarf für Beet, Hochbeet, Folientunnel oder Gewächshaus:

Mit Luzi Pelletti zur Vorbereitung im Frühjahr - 1 Hand pro Quadratmeter (m²)



Mit Hermin Pelletti zur Aussaat/Pflanzung ½ pro Quadratmeter (m²)

Bei Nachdüngung alle 6 Wochen bis September/Okttober ¼ Hand pro 1 Quadratmeter (m²)
(1 Hand = ca. 45 g = ca. 3 Esslöffel)



Mittlerer Bedarf bei Töpfen, Eimern oder Kübeln:

Mit Luzi Pelletti zur Vorbereitung im Frühjahr - ½ Hand pro 2 Liter Erde



Mit Hermin Pelletti zur Aussaat/Pflanzung 1 Hand pro 6 Liter Erde und bei Nachdüngung alle 6 Wochen bis September/Okttober ½ Hand pro 6 Liter Erde



Mittlerer Bedarf für Beet, Hochbeet, Folientunnel oder Gewächshaus:

Mit Luzi Pelletti zur Vorbereitung im Frühjahr - 2 bis 2½ Hände pro Quadratmeter (m²)



Mit Hermin Pelletti zur Aussaat/Pflanzung 1 bis 1½ Hände pro Quadratmeter (m²) und bei Nachdüngung alle 6 Wochen bis September/Okttober ½ Hand pro 1 Quadratmeter (m²)
(1 Hand = ca. 45 g = ca. 3 Esslöffel)

